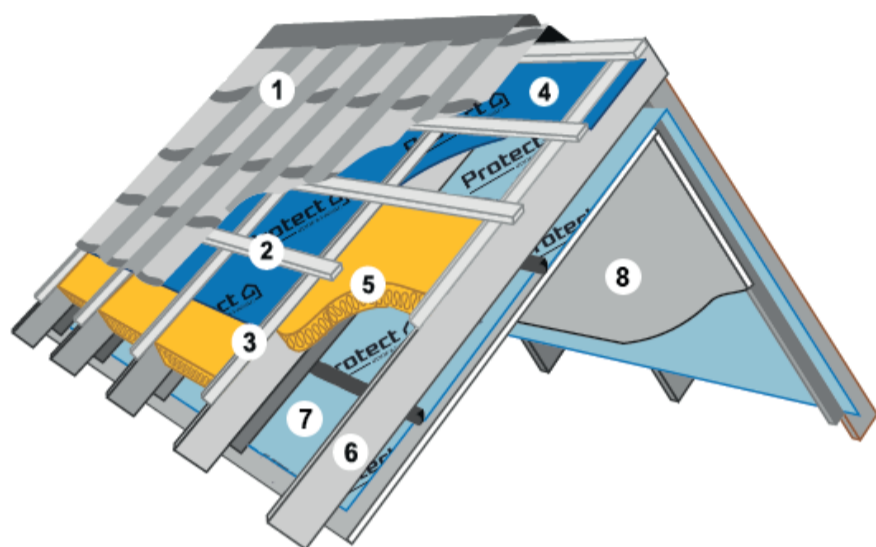


## СУПЕРДИФфуЗИОННЫЕ МЕМБРАНЫ



- |  |                                     |
|--|-------------------------------------|
| 1. Кровельное покрытие                       | 5. Утеплитель                       |
| 2. Обрешетка                                 | 6. Стропило                         |
| 3. Контррейка                                | <b>7. Protect B-75 Пароизоляция</b> |
| <b>4. Супердиффузионная мембрана Protect</b> | 8. Внутренняя отделка               |

**Карнизный свес.** На карнизном свесе нижняя кромка мембраны закрепляется на капельнике (карнизной планке) при помощи герметизирующей ленты.

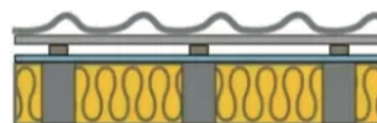
**Ендова.** Перед началом укладки горизонтальных полос мембраны, необходимо проложить дополнительный слой вертикально по направлению ендовы.

**Конек.** На коньке укладывать мембрану необходимо с перехлестом.

## ИНСТРУКЦИЯ ПО МОНТАЖУ НА КРОВЛЕ

Супердиффузионные мембраны Protect используются на кровлях с вентиляционным зазором, обеспечивающим свободную циркуляцию воздуха в кровельной системе. Воздух должен свободно заходить в продух, обустроенный в карнизе и свободно выходить на коньке кровли.

Для этого достаточно предусмотреть расстояние 5-7 см между мембраной и кровельным покрытием.



Мембрана укладывается вплотную на утеплитель стороной с логотипом вверх, к лицу монтажника, горизонтальными полосами слева направо, начиная от карнизного свеса по направлению к коньку.

Линии разметки помогают ориентироваться в длине стыков. Нахлест горизонтальных стыков должен быть не менее 15 см, вертикальных – 20 см.

Мембрана фиксируется на стропилах строительным степлером или гвоздями с широкой шляпкой. Горизонтальные и вертикальные линии перехлеста соединяются двусторонней монтажной лентой Protect.

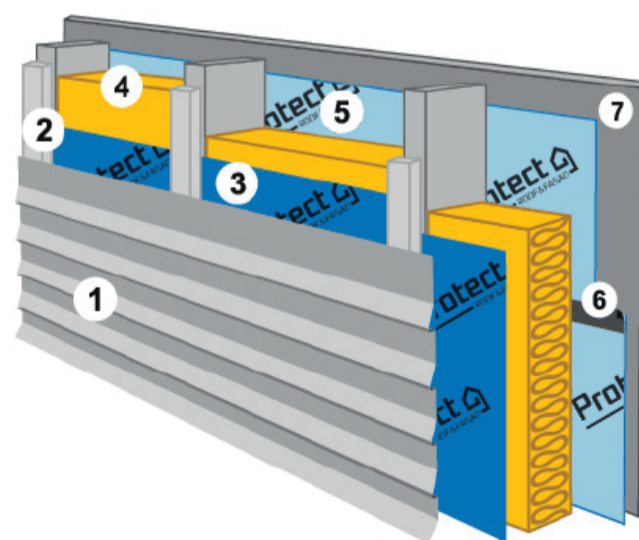
## ИНСТРУКЦИЯ ПО МОНТАЖУ НА ФАСАДЕ

Мембрана укладывается вплотную на утеплитель стороной с логотипом вверх горизонтальными полосами, начиная от цоколя по направлению к кровле.

Линии разметки помогают ориентироваться в длине стыков. Нахлест горизонтальных стыков должен быть не менее 15 см, вертикальных – 20 см.

Фиксируется мембрана с помощью крепежных элементов, соответствующих выбранному типу подконструкции.

Важно помнить, что между мембраной и наружной облицовкой необходимо создать вентилируемый зазор минимум 5 см для вывода водяных паров из утеплителя.



- |  |   |
|--|---|
| 1. Облицовка фасада                          | <b>5. Protect B-75 Пароизоляция</b>     |
| 2. Контррейка                                | 6. Двусторонняя монтажная лента Protect |
| <b>3. Супердиффузионная мембрана Protect</b> | 7. Внутренняя отделка                   |
| 4. Утеплитель                                |   |